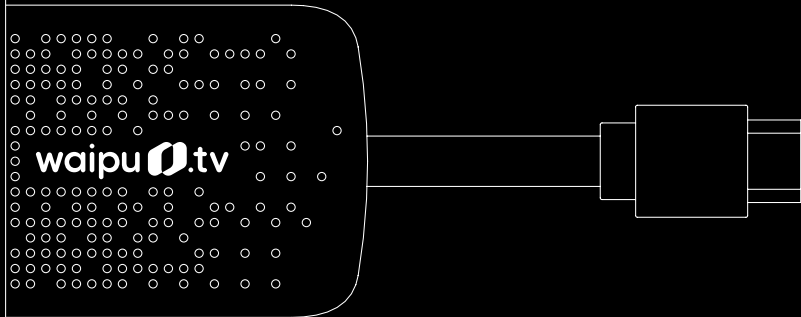


waipu .tv 4K Stick

KURZANLEITUNG



HDR



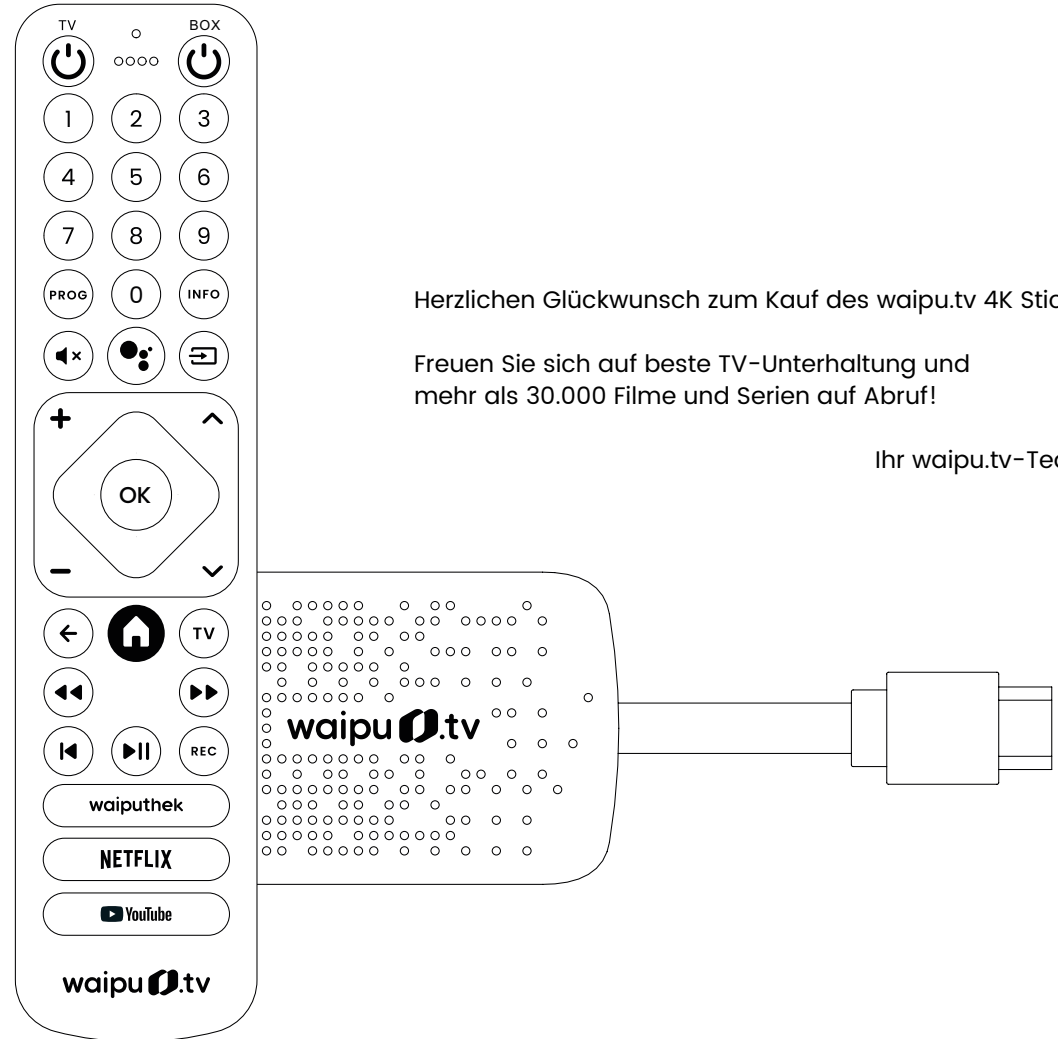
HDMI
HIGH SPEED MULTIMEDIA INTERFACE



Wichtig

Lesen Sie diese Kurzanleitung sorgfältig vor dem Gebrauch durch und bewahren Sie diese für späteres Nachschlagen auf.

Eine ausführliche Installations-Anleitung finden Sie auf www.waipu.tv/stick-hilfe.

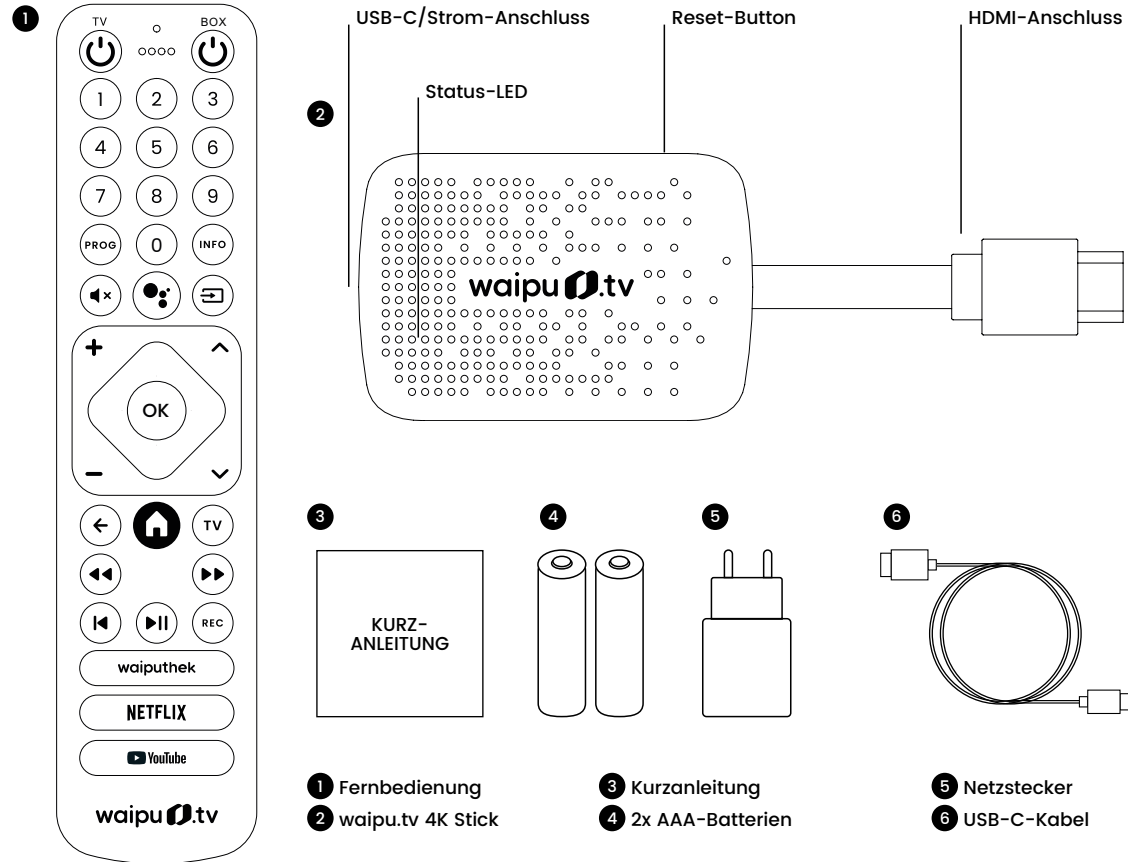


Herzlichen Glückwunsch zum Kauf des waipu.tv 4K Sticks.

Freuen Sie sich auf beste TV-Unterhaltung und mehr als 30.000 Filme und Serien auf Abruf!

Ihr waipu.tv-Team

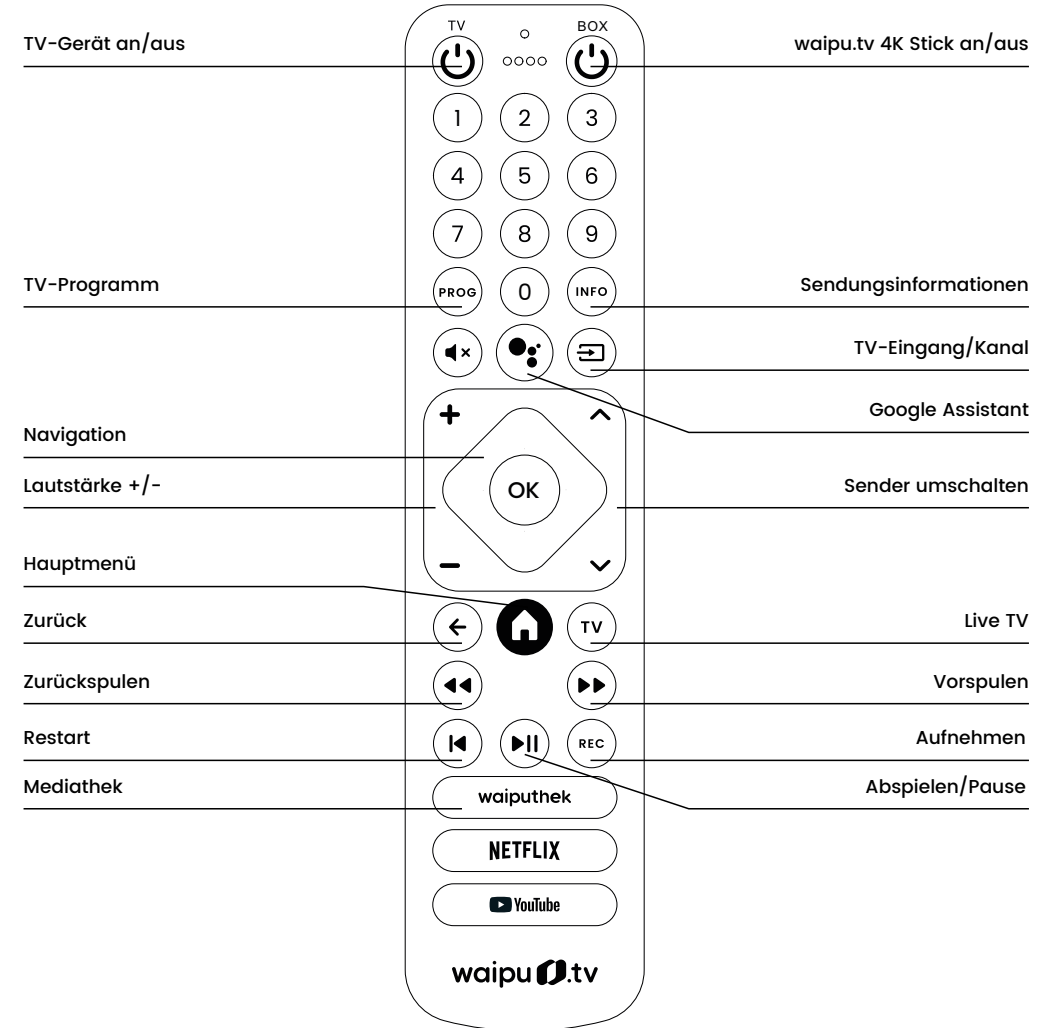
1. Lieferumfang



waipu.tv 4K Stick

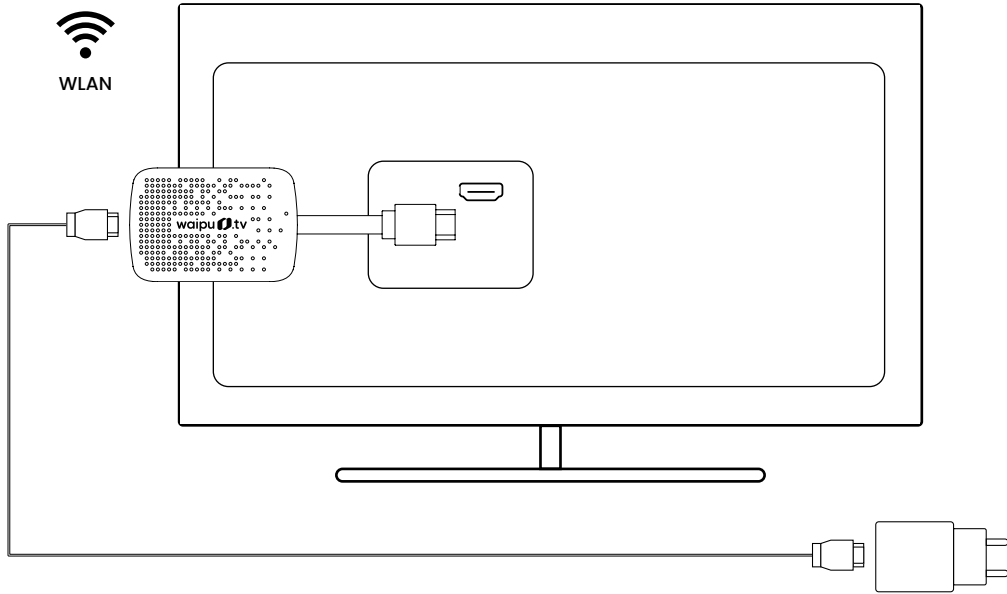
Der Stick besitzt einen USB-C-Anschluss für die Stromversorgung sowie einen HDMI-Stecker für die Bildausgabe. Der HDMI-Stecker wird direkt mit Ihrem Fernseher verbunden. Der Stick unterstützt ausschließlich die HDMI-Ausgabe.

2. Fernbedienung



3. Installation

3.1 Verbinden Sie den waipu.tv 4K Stick mit Ihrem Fernseher



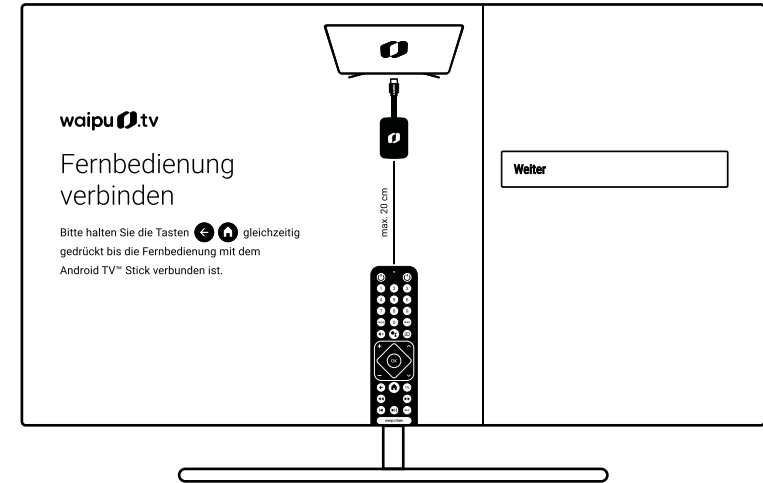
USB-Ladekabel und Adapter

Das mitgelieferte USB-Kabel verbindet den Stick mit einer Stromquelle. Verbinden Sie das USB-Kabel mit dem USB-C-Anschluss des Sticks sowie dem mitgelieferten Adapter und einer Steckdose.

Für optimale Leistung empfehlen wir den Betrieb an einer Steckdose mithilfe des beigelegten Adapters. Der USB-Anschluss kann nicht verwendet werden, um den Stick mit einem Computer oder anderen Geräten zu verbinden. Um das Gerät auszuschalten, trennen Sie die Stromverbindung am Stick oder dem Adapter in der Steckdose.

3. Installation


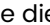
3.2 Verbinden Sie die Fernbedienung mit dem waipu.tv 4K Stick



Schalten Sie Ihren Fernseher ein

Wählen Sie an Ihrem Fernseher den HDMI-Anschluss als Eingangsquelle, an dem der Stick angeschlossen ist.

Fernbedienung verbinden

Halten Sie die Tasten  und  gleichzeitig gedrückt, bis die Fernbedienung mit dem waipu.tv 4K Stick verbunden ist.

Folgen Sie den Anweisungen und dem Einrichtungsassistenten auf dem Bildschirm.



4. Benutzeroberfläche

Die Benutzeroberfläche des waipu.tv 4K Sticks

Fernsehen

Mehr als 190 TV-Sender. Noch mehr Live-Unterhaltung für jeden Geschmack.

Programmempfehlungen

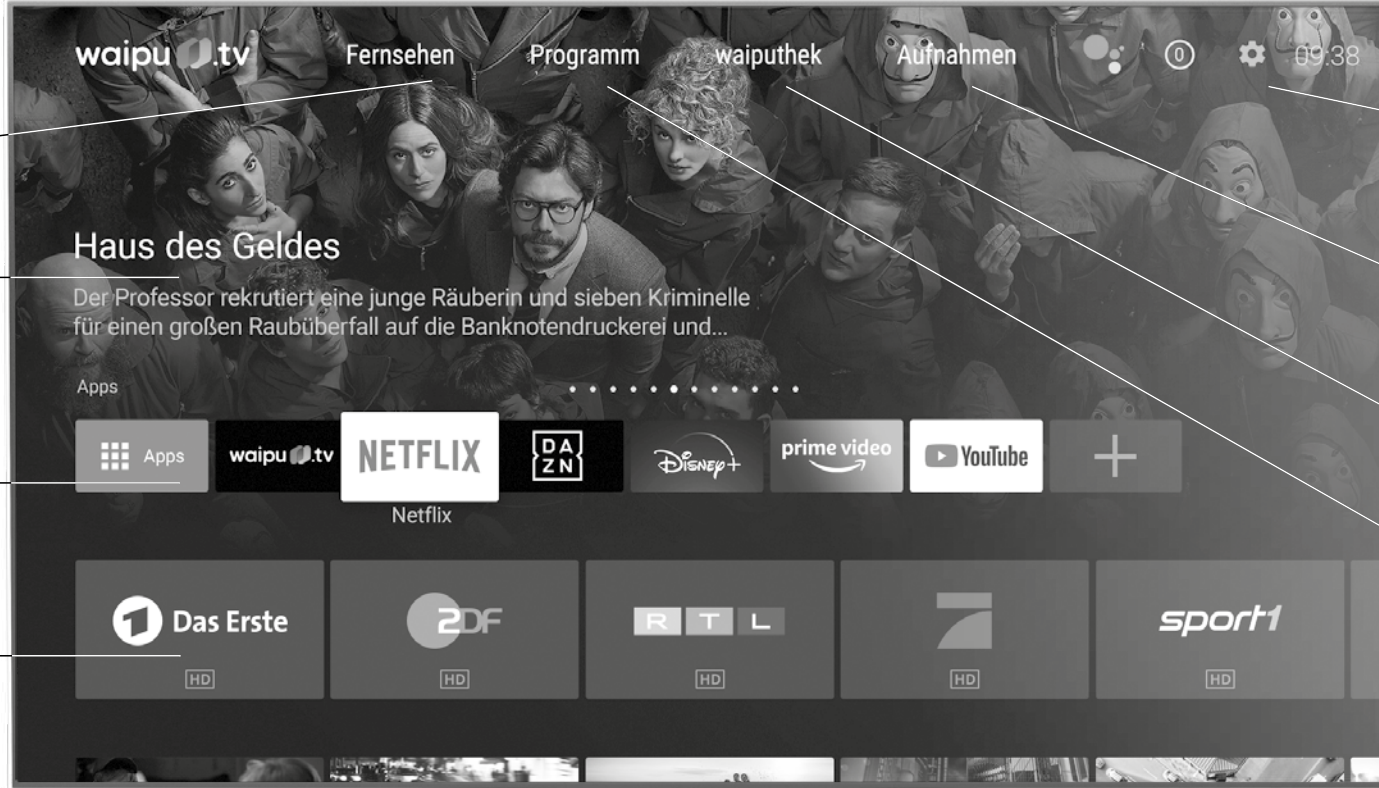
Das Beste aus allen Entertainment-Welten!

App-Übersicht

Installieren Sie Ihre persönlichen Lieblings-Apps.

Senderauswahl

Wählen Sie Ihren Lieblingssender direkt an.



Systemeinstellungen

Verwalten Sie Ihren waipu.tv 4K Stick.

Aufnahmen

Hier finden Sie Ihre verfügbaren und geplanten Aufnahmen.

waiputhek

Immer etwas Gutes in der waiputhek. Jederzeit mehr als 30.000 Filme und Serien auf Abruf.

Programm

Einfach übersichtlich. Das gesamte TV-Programm für die nächsten Tage im Überblick.

5. Sicherheitshinweise



Warnung:

Der waipu.tv 4K Stick ist nach dem neuesten Stand der Technik und unter Einhaltung aller relevanten Sicherheitsvorschriften gebaut. Dennoch gibt es Restgefahren im Umgang mit dem Produkt. Um diese Restgefahren zu vermeiden, beachten Sie die Sicherheitshinweise in dieser Gebrauchsanleitung. Für Schäden bei Missachtung dieser Gebrauchsanleitung übernimmt der Hersteller keine Haftung.

Bestimmungsgemäße Verwendung

- Der waipu.tv 4K Stick ist ein Zusatzgerät für den Fernseher, um TV, Mediatheken und Apps über das Internet zu empfangen und zu nutzen. Der Stick wird über einen HDMI-Anschluss mit dem Fernsehgerät verbunden.
- Das Produkt darf nicht baulich oder auf andere Weise verändert werden. Für Veränderungen am Produkt übernimmt der Hersteller keine Haftung.
- Alle nicht aufgeführten Verwendungen gelten als nicht bestimmungsgemäße Verwendung und können zu schweren Personen- und Sachschäden führen. In dem Fall übernimmt der Hersteller keine Haftung.



Bitte beachten Sie folgende Sicherheitshinweise

- Vermeiden von elektrischen Schlägen: Setzen Sie den Stick nie Feuchtigkeit aus und schließen Sie den Stick nicht bei einem Gewitter an.
- Verwenden Sie ausschließlich Batterien des Typs AAA-Alkaline.
- Der waipu.tv 4K Stick ist ausschließlich für den Gebrauch in geschlossenen Räumen vorgesehen. Verwenden Sie das Produkt nicht im Freien.
- Platzieren Sie den Stick an einer gut durchlüfteten Stelle zur Vermeidung von Überhitzung.
- Wenn Stick oder Netzteil nicht wie gewohnt funktionieren, zu heiß zum Berühren werden oder ungewöhnliche Geräusche oder Gerüche wahrgenommen werden, trennen Sie den Netzstecker sofort von der Stromquelle.
- Verwenden Sie den Stick nicht in der Nähe von Wärmequellen oder unter direkter Sonneneinstrahlung. Vermeiden Sie die Nähe von elektrischen Geräten, die motor- oder magnetbedingte Störungen verursachen.
- Prüfen Sie das Netzteil sowie die Anschlusskabel regelmäßig auf Schäden.

6. Tipps zur Beseitigung von Störungen

Die meisten Störungen lassen sich durch einen Neustart des Geräts beheben. Trennen Sie hierfür den waipu.tv 4K Stick für einige Sekunden von der Stromversorgung.

Sollte das Problem weiter bestehen lesen Sie bitte die folgenden Lösungsansätze. Weitere Hilfe und Informationen finden Sie unter <https://hilfe.waipu.tv>

Störung	Ursache	Behebung
Der Stick lässt sich nicht einschalten.	Stromversorgung nicht richtig angeschlossen.	Schließen Sie den Stick mit dem mitgelieferten Adapter und dem USB-Kabel an die Stromversorgung an.
Der Stick ist eingeschaltet, aber es erscheint kein Bild.	HDMI-Kabel nicht korrekt angeschlossen. Falscher Eingangskanal am Fernseher gewählt.	Trennen Sie den HDMI-Stecker des Sticks vom TV-Gerät und verbinden Sie ihn erneut. Wählen Sie am TV-Gerät den korrekten Eingangskanal.
Es erscheint ein Bild, aber kein Ton.	Fernseher ist stumm geschaltet. Fernseher ist leise gestellt. Der Stick ist mit einem AV-Receiver verbunden.	Stellen Sie sicher, dass der Fernseher nicht stumm geschaltet ist. Erhöhen Sie die Lautstärke des Fernsehers. Schließen Sie den Stick direkt an den Fernseher an.
Der Stick reagiert nicht auf die Fernbedienung.	Batterien sind leer. Batterien falsch eingelegt. Fernbedienung nicht verbunden.	Prüfen Sie, ob die Batterien richtig eingelegt sind und ersetzen Sie alte Batterien. Halten Sie  und  -Taste gedrückt bis sich die Fernbedienung neu verbindet.
Die App reagiert nicht mehr oder ist abgestürzt.	Speicher- und/oder Prozessorüberlastung.	Starten Sie die App neu. Starten Sie den Stick neu.
Inhalte können nicht geladen werden.	Keine Internetverbindung.	Überprüfen Sie die Verbindungseinstellungen an Ihrem Router und starten Sie diesen gegebenenfalls neu.
Das Bild stockt und/oder friert ein.	Schwache Internetverbindung.	Überprüfen Sie die Verbindungseinstellungen an Ihrem Router und starten Sie diesen gegebenenfalls neu.

7. Sonstige Hinweise

Hilfestellung

Weiterführende Informationen zur Installation und Bedienung des waipu.tv 4K Sticks finden Sie auf unserer Webseite unter <https://www.waipu.tv/stick-hilfe>.

Gewährleistung

Damit Sie möglichst lange Freude an Ihrem waipu.tv 4K Stick haben, erhalten Sie automatisch regelmäßige Updates. Sollte der Stick wider Erwarten nicht mehr funktionieren, melden Sie sich bitte bei unserem Support unter support@waipu.tv.



Entsorgung

Dieses Produkt unterliegt der Europäischen Richtlinie 2012/19/EU. Elektrogeräte dürfen nicht als Hausmüll entsorgt werden. Entsorgen Sie das Produkt umweltgerecht bei Ihrer örtlichen Sammelstelle für elektrische Abfälle. Helfen Sie bitte mit und leisten Sie einen Beitrag zum Umweltschutz.



Recycling von Batterien

Batterien dürfen nicht als Hausmüll entsorgt werden. Nach der Batterieverordnung sind die Verbraucher verpflichtet, Batterien an den Vertreiber oder an einen Entsorgungsträger zurückzugeben. Entsorgen Sie die Batterien bitte umweltgerecht bei einer Sammelstelle.



CE-Kennzeichnung

Am Produkt ist das nebenstehend dargestellte CE-Zeichen angebracht. Das Zeichen verdeutlicht die Übereinstimmung des Produkts mit allen zum Zeitpunkt des Inverkehrbringens gültigen EG-Richtlinien, die auf das Produkt anwendbar waren.

EU-Konformitätserklärung

Hiermit erklärt die Exaring AG, dass der waipu.tv 4K Stick den Richtlinien 2014/53/EU, 2009/125/EG, 2012/19/EU, 2014/13/EU sowie 2011/65/EU entspricht. Der vollständige Text der EU-Konformitätserklärung ist unter der folgenden Internetadresse verfügbar: <https://www.waipu.tv/ce-konformitaet>

8. Nutzungsvoraussetzungen

Voraussetzung für die Nutzung des waipu.tv 4K Sticks ist ein Internetzugang sowie ein kompatibles Empfangsgerät mit HDMI-Anschluss. Für die Nutzung der waipu.tv-Dienste und der beschriebenen Funktionen ist der Abschluss eines Vertrags unter Einbeziehung von AGB und Datenschutzbestimmungen des Anbieters erforderlich. Hierfür können je nach gebuchtem Paket weitere Kosten anfallen. waipu.tv ist nur innerhalb von Deutschland verfügbar. Der Anbieter ist nicht verantwortlich für die Leistungsfähigkeit oder Funktionalität anderer vom Kunden auf dem waipu.tv 4K Stick genutzten Apps.

9. Technische Daten

Modell	waipu.tv 4K Stick
Prozessor	Amlogic S905Y4 - A35 Quad Core
Betriebssystem	Android™ 11 (bei Auslieferung)
RAM	2GB (DDR)
NAND	eMMC 8GB
WLAN-Standard	IEEE 802.11 b/g/n/ac
WLAN-Frequenzbereich	2,4 GHz: 2,40 – 2,483 Ghz 5,0 Ghz: 5,150 – 5,350 GHz
WLAN-Sendeleistung	2,4 GHz: 31.6 mW@EVM < -15dB 5,0 GHz: 31.6 mW@EVM < -28dB
Bluetooth-Frequenzbereich	2.402 – 2,480 GHz
Bluetooth-Sendeleistung	7.94 mW (Stick) 2.0 mW (Fernbedienung)
Video-Codecs	H.264 (AVC), H.265 (HEVC), AOMedia Video 1 (AV1), VP9, AVS2-P2, MPEG1/2/4 ASP, AVS+
Audio-Codecs	MPEG1/2/4, MP3, AAC/HE-AAC, FLAC, OGG, Dolby Digital Plus
HDMI	HDMI 2.1, HDCP 2.2
Bildauflösung	4K, 1080p/i, 720p
Netzteil	Eingang 220 V Ausgang 5V
Stick-Eingang	5V / 1A
Stick-Verbrauch	< 0,5 W im Stand-by < 2,25 W im Betrieb

**Eine ausführliche Installations-Anleitung
finden Sie auf www.waipu.tv/stick-hilfe.**

Die Begriffe HDMI und HDMI High-Definition Multimedia Interface sowie das HDMI-Logo sind Marken oder eingetragene Marken von HDMI Licensing Administrator, Inc. in den Vereinigten Staaten und anderen Ländern.

Google, Google Play, YouTube, Android TV und andere sind Marken von Google LLC.

waipu .tv 4K Stick

Hersteller

EXARING AG

Leopoldstraße 236

80807 München

Deutschland

www.exaring.de

www.waipu.tv